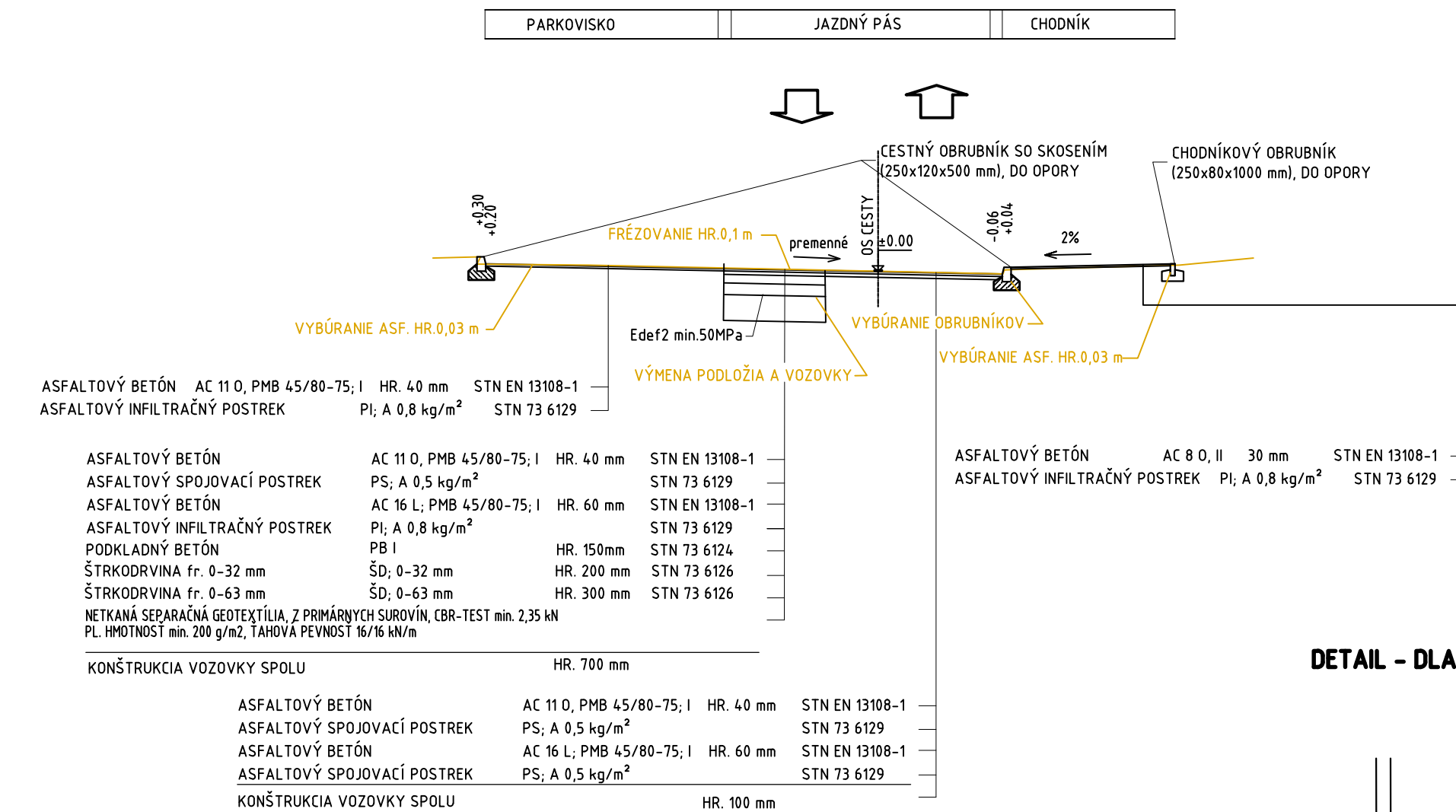
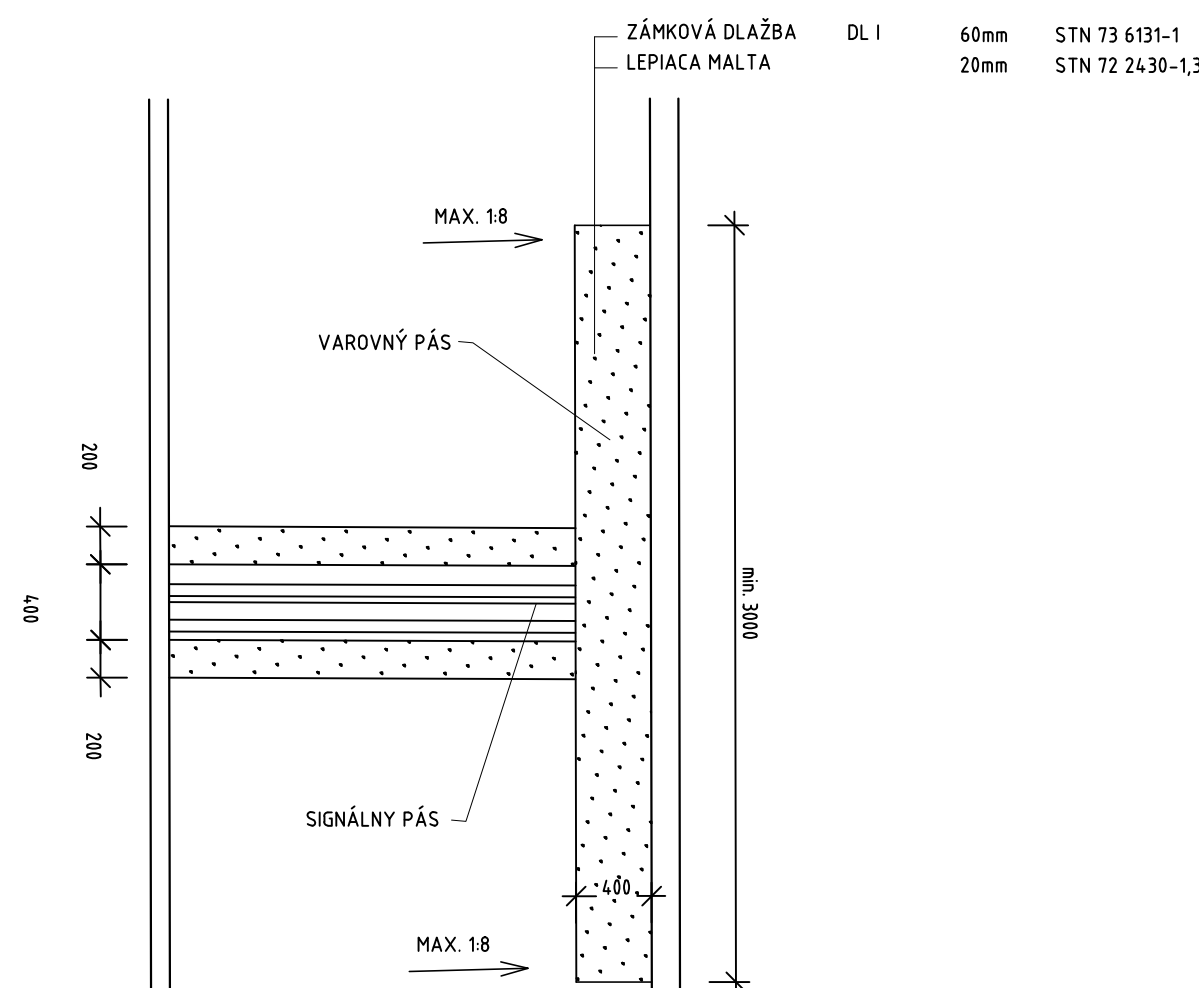


M 1:100

LOMONOSOVVA ULICA

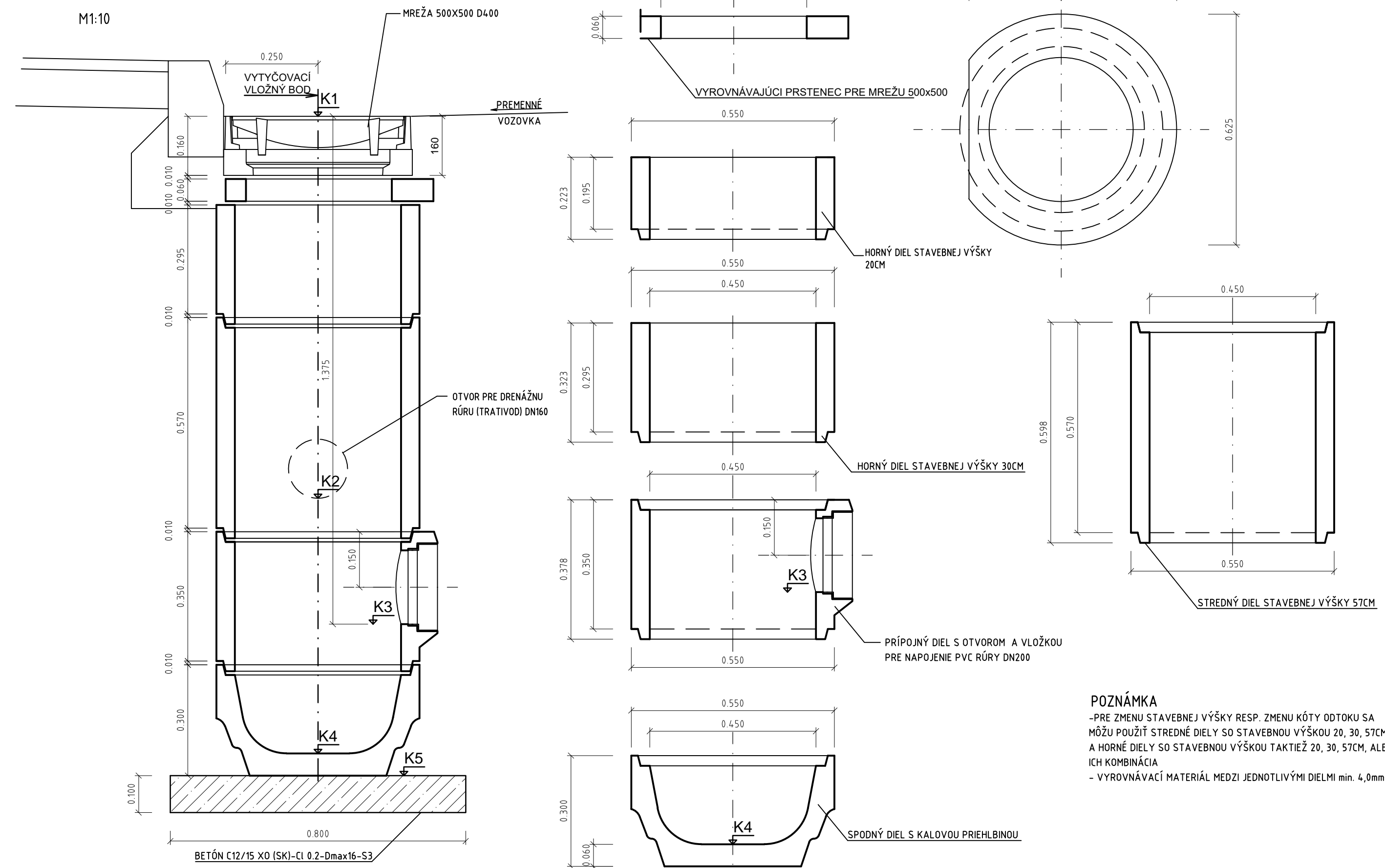


DETAIL - DLAŽBA PRE NEVIDIACICH V MIESTE PRIECHODU 1:40



DETAIL UMIESTNENIA ULIČNÉHO BETÓNOVÉHO VPUSTU DN 450
PRIEČNY REZ

M1:10



POZNÁMKA

- PRE ZMENU STAVEBNEJ VÝŠKY RESP. ZMENU KÓTY ODTOKU SA MÔŽU POUŽIŤ STREDNÉ DIEĽY SO STAVEBNOU VÝŠKOU 20, 30, 57CM, A HORNÉ DIEĽY SO STAVEBNOU VÝŠKOU TAKTIEŽ 20, 30, 57CM, ALEBO ICH KOMBINÁCIA

- VYROVNÁVACÍ MATERIÁL MEDZI JEDNOTLIVÝMI DIEĽMI min. 4,0mm

VYPRACOVANÉ: Ing. Dušan Vongrej		TECH. KONTROLA: Ing. Michal Maťuška		ZHOTOVITEĽ: MP Construct s.r.o. Obrancov Mieru 13 040 01 Košice	
ZOD. PROJEKTANT: Ing. Dušan Vongrej					
OBJEDNÁVATEĽ: Mesto Košice, Trieda SNP 48/A , 040 11 Košice					
KRAJ: VÚC Košický samosprávny kraj		OKRES: Košice IV			
STAVBA: OPRAVY POZEMNÝCH KOMUNIKÁCIÍ V MESTE KOŠICE				ČÍSLO ZÁKAZKY:	
				STUPEŇ:	DSPRS
				DÁTUM:	08/2021
ČASŤ STAVBY: OPRAVA MIESTNEJ CESTY – LOMONOSOVOVA				FORMÁT:	5xA4
				MIERKA:	–
PRÍLOHA: VZOROVÉ REZY A DETAILS				ČÍSLO PRÍLOHY:	SÚPRAVA:
				03	